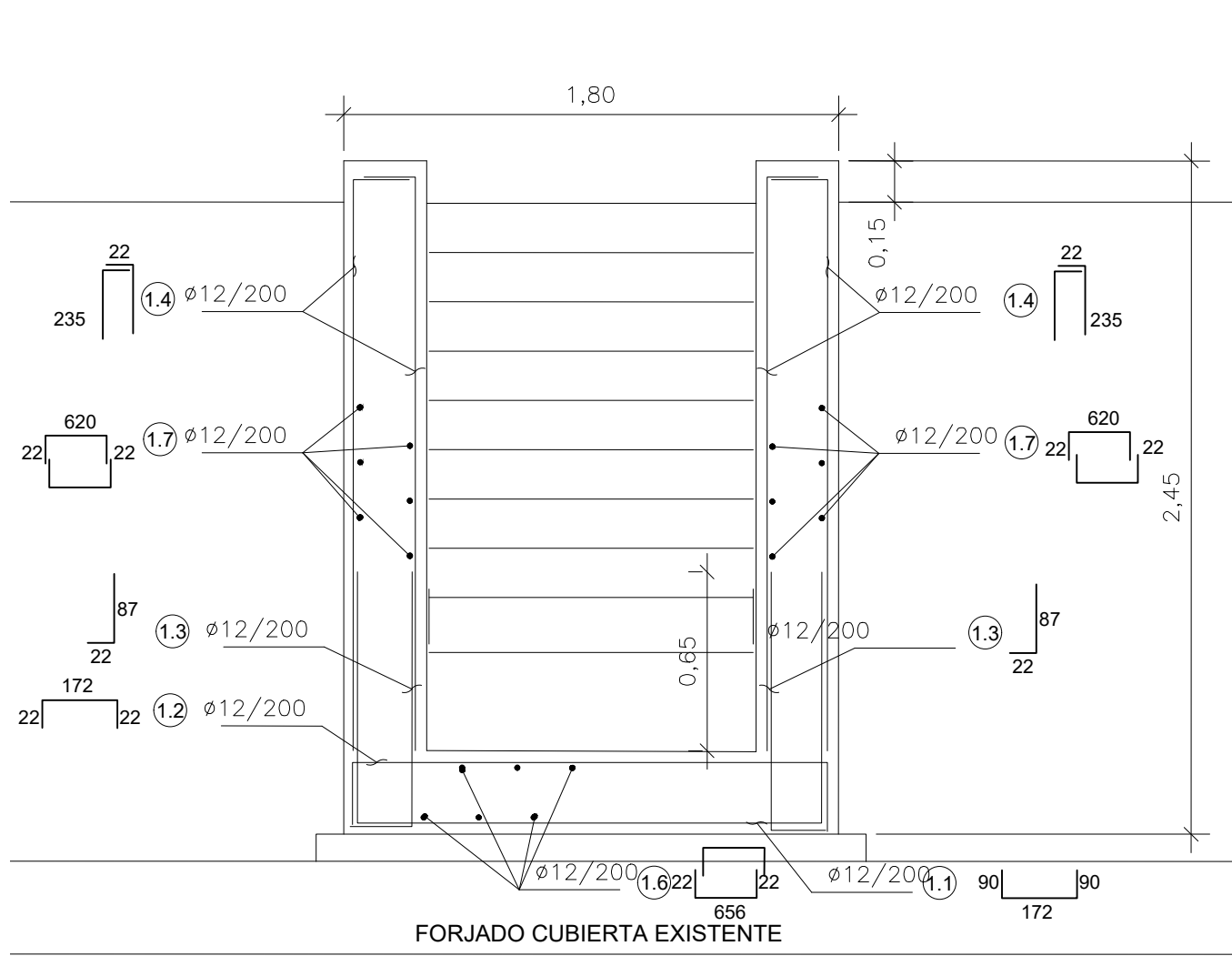
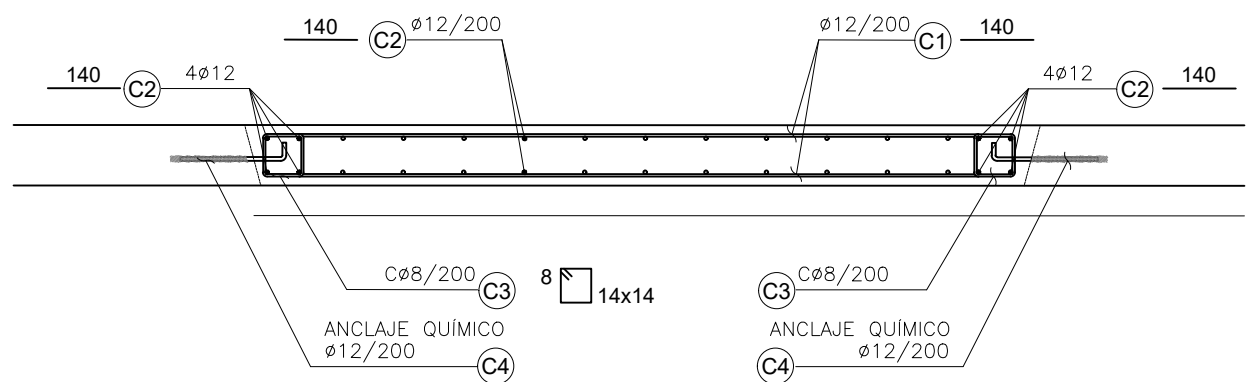


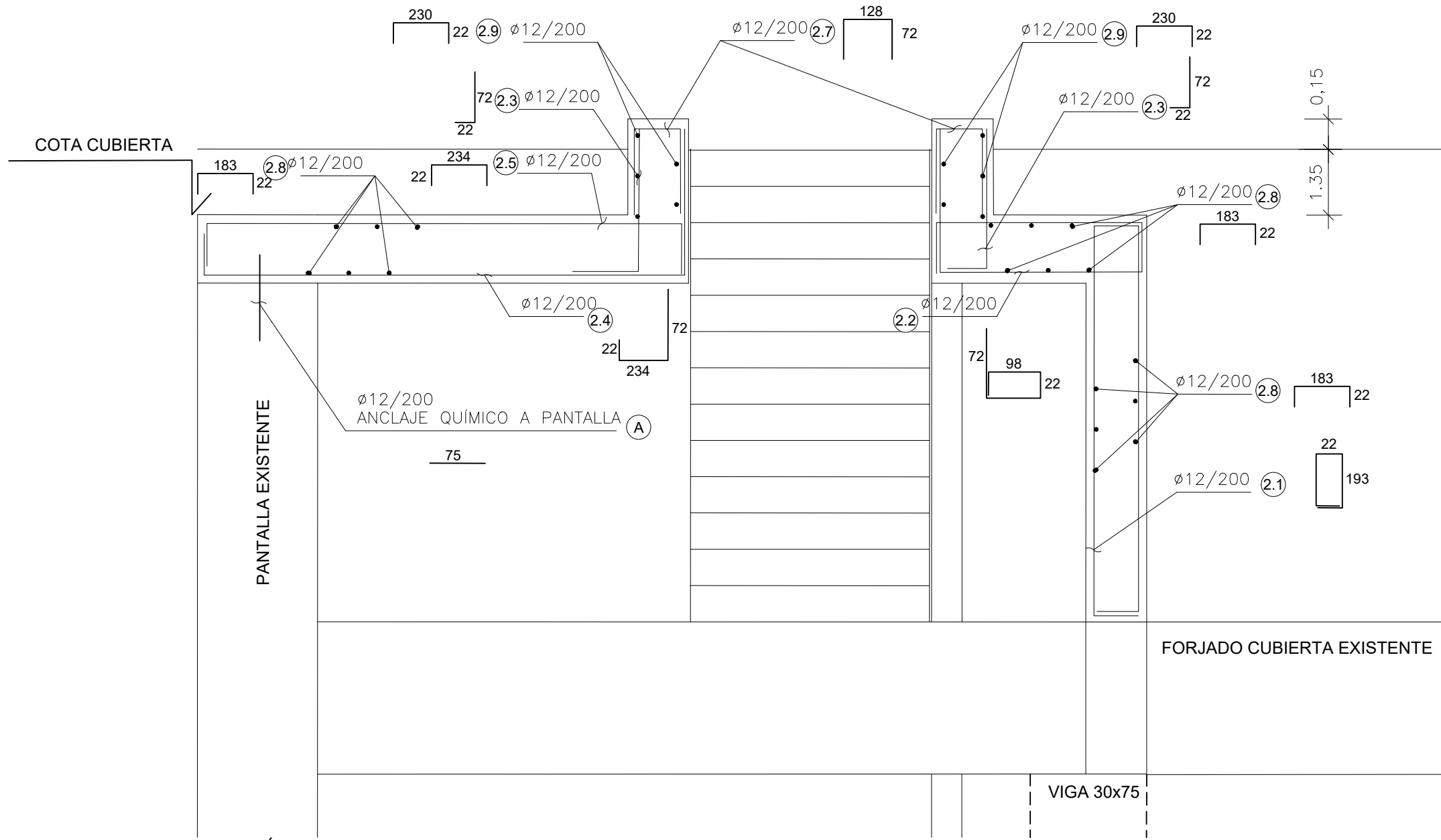
SECCIÓN LONGITUDINAL CUBIERTA NÚCLEO C



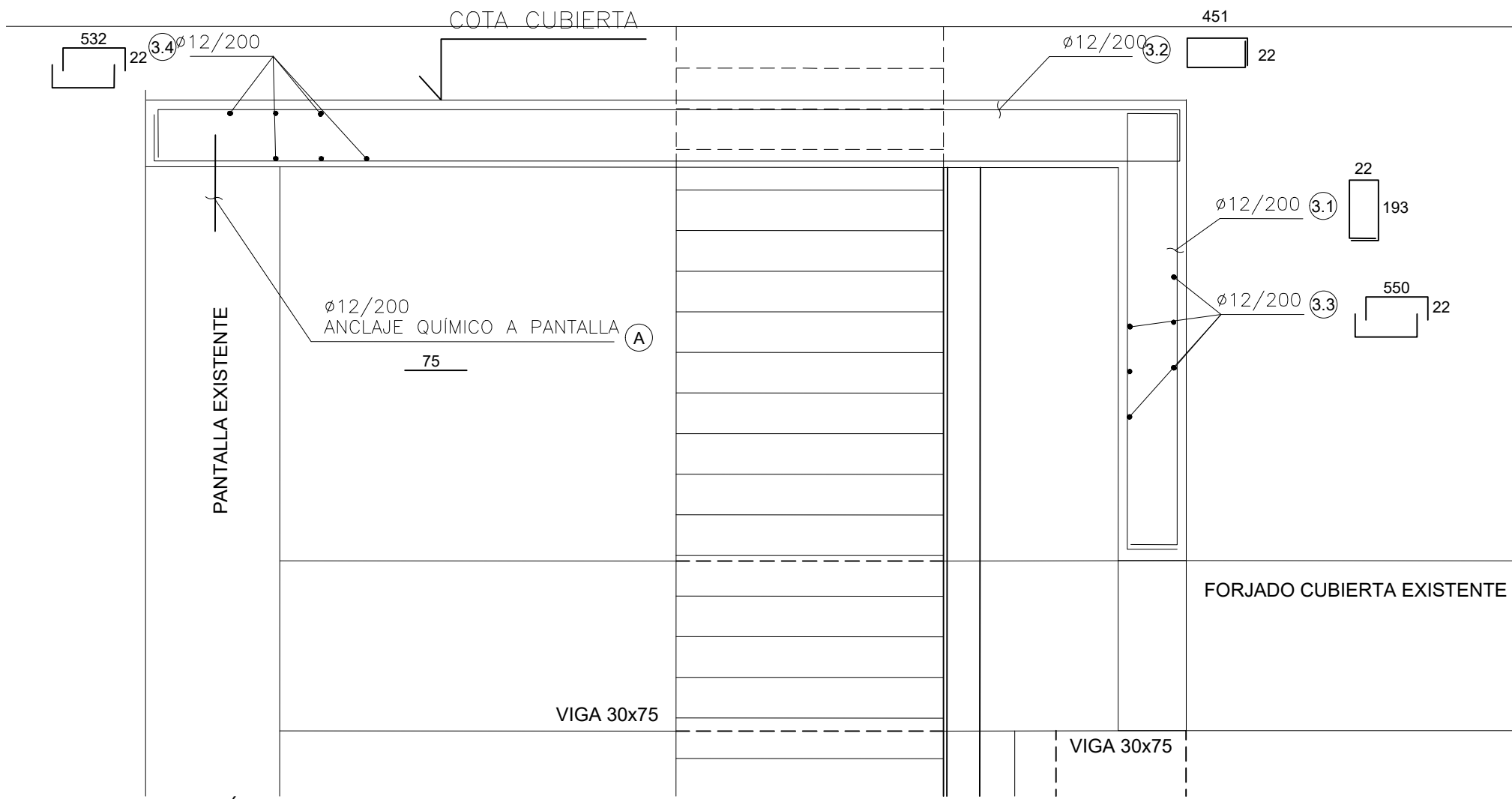
SECCIÓN G  
ARMADO TRAMO 1 CAJÓN ACCESO NÚCLEO C



ARMADO CUBRICIÓN REJILLA CT



SECCIÓN H  
ARMADO TRAMO 2.1 CUBIERTA ACCESO NÚCLEO C



SECCIÓN I  
ARMADO TRAMO 2.2 CUBIERTA ACCESO NÚCLEO C

NOTA GENERAL COTAS:  
LAS COTAS DE TODOS LOS PLANOS SE HAN DETERMINADO A PARTIR DE UN LEVANTAMIENTO REALIZADO CON MEDIOS "MANUALES" (CINTAS MÉTRICAS Y MEDIDORES LÁSER) CON LAS CONSIGUIENTES TOLERANCIAS DE ERROR.  
EN OBRA, SERÁ NECESARIO UN LEVANTAMIENTO TOPOGRÁFICO PARA CONTRASTAR Y CORREGIR LAS COTAS.

NOTA COTA Z:  
LOS PLANOS DE URBANIZACIÓN Y LOS PLANOS DE SECCIONES SE HAN ELABORADO SIN BASE TOPOGRÁFICA. EN OBRA, SERÁ NECESARIO UN LEVANTAMIENTO TOPOGRÁFICO PARA CONTRASTAR Y CORREGIR LAS COTAS.

NOTA PILARES:  
SE DESCONOCE LA SECCIÓN DE LOS PILARES. LA FALTA DE REVESTIMIENTO DE UN PILAR DE LA PLANTA SÓTANO 4 MUESTRA QUE LOS PILARES TIENEN SECCIÓN CRUCIFORME. NO SE HA PODIDO MEDIR LA GEOMETRÍA DE LA SECCIÓN.  
A FALTA DE CONOCER LA SECCIÓN CON EXACTITUD, EN PLANOS SE INDICA LA ENVOLVENTE DEL REVESTIMIENTO (58X58 CMS)

CUADRO DE MATERIALES				
MATERIAL	CALIDAD	NIVEL DE CONTROL	COEF. DE SEGURIDAD	RECUBRIM. ARMADURA
Hormigón de limpieza y nivelación	C15/20	No estructural		
Hormigón en losa, muros y alzados	C30/37	Estadístico	$\gamma_c=1.50$	30mm
Acero pasivo	B 500 S	Normal	$\gamma_s=1.50$	
Anclajes Químicos	8.8			
Control de ejecución		Intenso	$\gamma_s=1.15$	

PASTESP	NÚCLEO ESCALERA C
ELEMENTO	CUBIERTA NÚCLEO C

NºBARRA	φ (mm)	Nº PIEZAS	LENGTH (m)	FORMA (≠cm)	LONG TOTAL (m)	PESO TOTAL (Kg)
1.1	12	34	3,52	90   172   90	119,68	106,25
1.2	12	34	2,16	22   172   22	73,44	65,20
1.3	12	68	1,09	22   87	74,12	65,81
1.4	12	136	2,57	22   235	349,52	310,31
1.6	12	68	6,64	22   620   22	451,52	400,87
1.7	12	136	6,64	22   620   22	903,04	801,74
2.1	12	11	4,52	193   22	49,72	44,14
2.2	12	11	3,12	91   98   22	34,32	30,47
2.3	12	22	0,94	22   72	20,68	18,36
2.4	12	11	3,43	22   234   87	37,73	33,50
2.5	12	11	2,78	22   234	30,58	27,15
2.6	12	11	4,80	154   172	52,80	46,88
2.7	12	22	2,72	72   128	59,84	53,13
2.8	12	56	2,27	183   22	127,12	112,86
2.9	12	12	2,74	230   22	32,88	29,19
3.1	12	28	4,52	22   193	126,56	112,36
3.2	12	28	9,68	451   22	271,04	240,63
3.3	12	20	5,94	550   22	118,80	105,47
3.4	12	48	5,76	532   22	276,48	245,46
A	12	38	0,75	75	28,50	25,30
TOTAL Kg						2849,79 kg